

JAWALIGNER

LOW
UPPER JAW

EL SISTEMA JAWALIGNER

Para articular los modelos prototipos sin necesidad de yeso – ¡Fácil de diseñar y realizar!



Impulsados por la pasión por nuestro oficio, hemos trabajado incansablemente durante los últimos años para ofrecer a nuestros clientes nuevas soluciones que garanticen los mejores resultados. Con nuestras tecnologías, pretendemos optimizar aún más la eficacia y la calidad de los flujos de trabajo diarios en clínicas y laboratorios. Por ello, hemos desarrollado los nuevos JawAligners, un sistema innovador para aumentar la colaboración entre el técnico y el dentista.

The image shows two handwritten signatures in white ink on a dark background. The signature on the left is 'Enrico Steger' and the signature on the right is 'Julian Steger'. Both are written in a cursive, flowing style.

LOS JAWALIGNERS

Los nuevos JawAligners, disponibles en varias alturas, son espaciadores magnéticos que permiten la colocación en el articulador, sin necesidad de yeso, de los modelos dentales impresos en 3D o fresados. Los JawAligners están disponibles en diferentes alturas: esto ahorra material y permite articular los modelos independientemente de su altura. Existen también dos sets de JawAligners, “Inclined” y “Straight”, para articular los modelos según la inclinación del plano oclusal. Gracias a la conexión estandarizada y a los correspondientes JawAligners, se pueden utilizar modelos fresados o impresos en el articulador PSI, en el articulador de yeso GSI y en el Mini-Arti ZSI, para simular los movimientos mandibulares del paciente. Con el uso de los accesorios adecuados, los JawAligner también son compatibles con otros articuladores.



AMPLIACIÓN DEL FLUJO DE TRABAJO DIGITAL

Con el escáner intraoral Detection Eye, el sistema P4000 para la impresión 3D y los JawAligners, ofrecemos a dentistas y protésicos dentales un paquete completo en el que todos los productos son perfectamente compatibles entre sí, para garantizar un flujo de trabajo sencillo y uniforme. Basándose en la situación intraoral obtenida con el escáner Detection Eye, los modelos se diseñan en el módulo Model Maker del software Zirkonzahn.Modifier y se imprimen con el sistema P4000 para la impresión 3D o se fresan en una fresadora Zirkonzahn. Los movimientos mandibulares del paciente pueden controlarse finalmente sin utilizar yeso en el articulador PS1 o Mini-Arti ZS1, gracias al uso del nuevo sistema JawAligner PS1 o ZS1.



¿POR QUÉ UTILIZAR LOS JAWALIGNERS?

El proceso de endurecimiento del yeso puede provocar deformaciones en los modelos impresos, debido a que la expansión del yeso usando los métodos de articulación tradicionales, se puede comprometer.

Por esta razón, para evitar resultados imprecisos, se recomienda la articulación sin yeso con los JawAligners. El uso de éstos garantiza un control preciso de la oclusión.

En un campo odontológico que se proyecta cada vez más hacia el uso de escáneres intraorales, el sistema JawAligner, permite por fin transferir fácilmente la posición de los maxilares del paciente virtual al articulador físico, para una comprobación final o para la entrega y discusión del caso con el dentista.



ARTICULACIÓN TRADICIONAL

VS.

SISTEMA JAWALIGNER



Largos tiempos de espera



Desperdicio de material



Riesgo de oclusiones incorrectas debido a la expansión del yeso durante la fase de fraguado



Eficacia y flexibilidad: los modelos pueden crearse utilizando escaneados intraorales o impresiones digitalizadas tradicionales y luego articularse virtualmente con los JawAligners, ahorrando tiempo y sin necesidad de utilizar yeso



Sin desperdicio de material gracias a las diferentes alturas de los JawAligner



Se evita cualquier deformación o error del modelo de resina, lo que garantiza una oclusión adecuada



Diseño totalmente digital



Posibilidad de dotar al modelo de una estructura de panal para una mayor estabilidad



Gracias a los dos sets disponibles, los protésicos dentales pueden diseñar modelos en función de la inclinación del plano oclusal, evitando deformaciones debidas a un desequilibrio de altura anteroposterior

COMPATIBILIDAD DE LA CONEXIÓN JAWALIGNER

Gracias a la conexión estandarizada y a los correspondientes JawAligners, se pueden utilizar modelos fresados o impresos en el articulador PSI, en el articulador de yeso GSI (opcional) y en el Mini-Arti ZSI para simular los movimientos mandibulares del paciente.



ARTICULADOR PS1

Articulador físico y digital con geometrías especiales que permiten simular los movimientos de rotación de ATM, masticación y cierre característicos del paciente. En los escáneres de Zirkonzahn, los modelos pueden ser escaneados junto con el articulador PS1 y transferidos al articulador virtual.



ARTICULADOR DE YESO GS1

Articulador para fijar modelos con yeso y controlar los movimientos de apertura y cierre. La llave de calibración permite la sincronización con el articulador PS1. El articulador de yeso protege el articulador PS1 de los residuos de yeso y del agua. Si lo desea, también es posible utilizar este articulador en combinación con el sistema JawAligner, sin necesidad de utilizar yeso.



MINI-ARTI ZS1

Pequeño articulador para comprobar la oclusión de puentes pequeños y coronas individuales. También se pueden simular movimientos de apertura, cierre, protrusión, retrusión y laterotrusión. Tanto para modelos fresados como impresos.



DIFERENTES ALTURAS

Los JawAligners, disponibles en diferentes alturas, permiten la articulación de los modelos independientemente de su tamaño. Según el modelo deseado, los distintos JawAligners pueden combinarse para crear un modelo y ahorrar resina al imprimir.



INCLINED Y STRAIGHT

Existen dos sets de JawAligners, “Inclined” y “Straight”, para articular los modelos según la inclinación del plano oclusal. Los dos sets han sido especialmente desarrollados para dar mayor estabilidad al modelo y evitar deformaciones debidas a un desequilibrio de altura anteroposterior, permitiendo articular el modelo independientemente del grado de inclinación. Gracias a las diferentes alturas e inclinaciones de los dos sets, se puede fijar cualquier modelo en el articulador, incluso, por ejemplo, modelos de implantes con análogos de laboratorio especialmente largos.



JawAligner PSI Straight Low



JawAligner PSI Straight Medium



JawAligner PSI Straight High



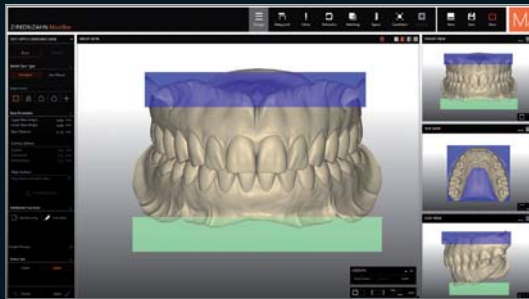
JawAligner PSI Inclined Low



JawAligner PSI Inclined High

CREACIÓN DE MODELOS CON EL SISTEMA JAWALIGNER

Especialmente con los modelos impresos, el proceso de endurecimiento del yeso puede provocar deformaciones. El innovador sistema JawAligner, totalmente integrado en el flujo de trabajo digital de Zirkonzahn, no sólo garantiza una articulación sin yeso, sino que también ahorra mucho tiempo y material.



Tras la obtención de datos digitales de la situación oral con el escáner intraoral Detection Eye, los registros pueden transferirse al software Zirkonzahn.Modifier para el diseño del modelo.



Para utilizar el JawAligner, seleccione el articulador en el módulo Model Maker del software Zirkonzahn.Modifier.



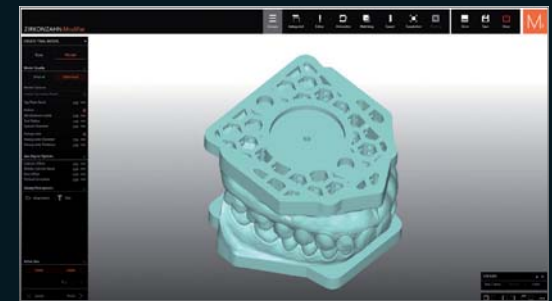
En función del tamaño del modelo y del articulador utilizado (PSI o articuladores de otros fabricantes), elija el set JawAligner y los espaciadores más adecuados.



Según el modelo deseado, los distintos JawAligners pueden combinarse para crear un modelo y ahorrar resina al imprimir.



Una vez completado el diseño, el software crea el accesorio correspondiente en las bases del modelo.



Entre los JawAligners y los modelos deben ajustarse determinados parámetros: por ejemplo, es posible crear superficies biseladas, aumentar el grosor de la base, modificar la conexión o compensar posibles imprecisiones en los planos.



En este punto, los modelos pueden imprimirse con el sistema P4000 para la impresión 3D o fresarse en una fresadora Zirkonzahn.



Atornillar el tornillo hasta la mitad.



Retire el tornillo y limpie la carcasa de cualquier resto de resina que haya quedado durante el proceso de atornillado.



Nota: Según el peso del modelo, se puede elegir entre dos discos diferentes con menor o mayor fuerza magnética: 1 mm y 1,5 mm.



Coloque el disco magnético en la fijación y apriete el tornillo. Si lo desea, también puede pegar el disco directamente al modelo.



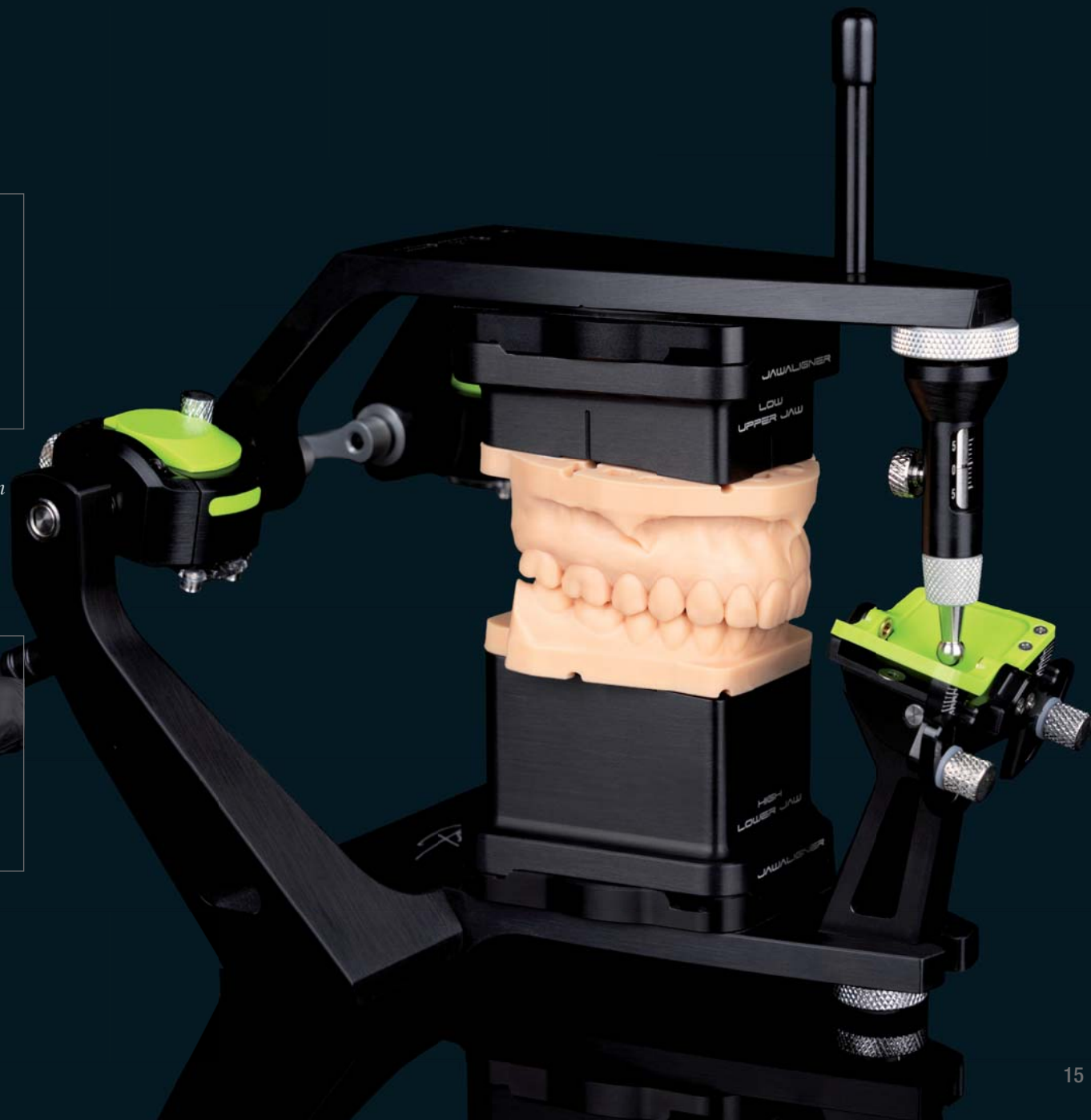
Si hay exceso de resina en las dos pequeñas conexiones anti-rotación, retírela con un bisturí.



Los modelos definitivos con los discos magnéticos atornillados para una articulación sin yeso.



Al final, los modelos se fijan al JawAligner en el articulador para simular los movimientos mandibulares del paciente.

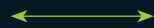


MEJOR COMUNICACIÓN

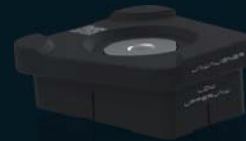
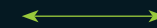
Los modelos diseñados con el sistema JawAligner pueden fijarse tanto en el articulador PS1 como en el Mini-Arti ZS1, ya que las alturas del JawAligner ZS1 recrean las del JawAligner PS1 Inclined. El Mini-Arti ZS1 es la herramienta adecuada para la evaluación y entrega al dentista de todos los casos realizados a partir de escaneos intraorales. Por lo tanto, este articulador se distingue no sólo por su practicidad, sino también por ser un instrumento profesional útil para facilitar la comunicación entre el dentista y el laboratorio.



JawAligner PS1 Inclined
Upper Jaw High



JawAligner ZS1
Upper Jaw High +
JawAligner ZS1
Upper Jaw Low



JawAligner PS1 Inclined
Upper Jaw Low



JawAligner ZS1
Upper Jaw Low



JawAligner PS1 Inclined
Lower Jaw High



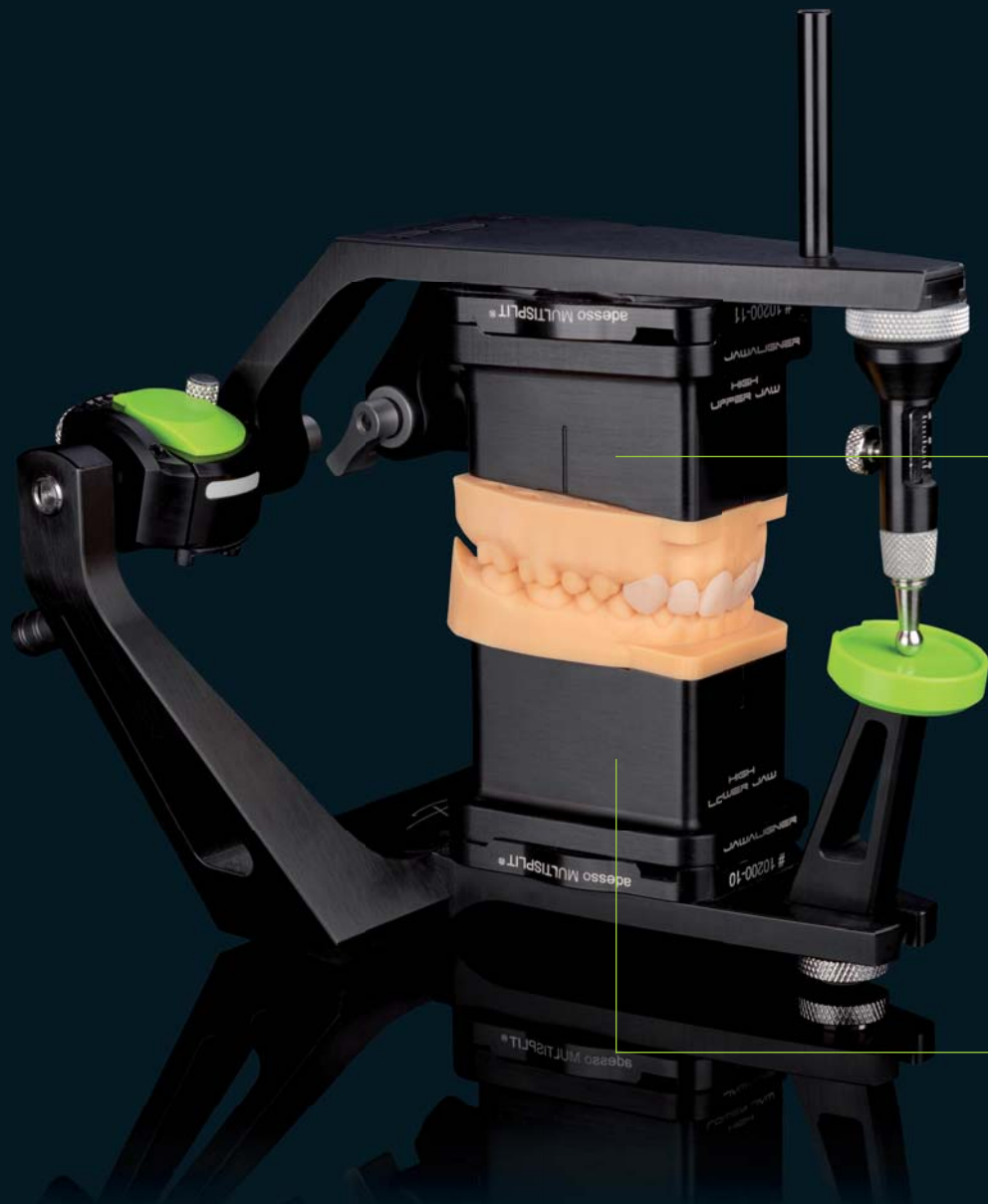
JawAligner ZS1
Lower Jaw High +
JawAligner ZS1
Lower Jaw Low



JawAligner PS1 Inclined
Lower Jaw Low



JawAligner ZS1
Lower Jaw Low



JawAligner PS1 Inclined
Upper Jaw High

JawAligner PS1 Inclined
Lower Jaw High



JawAligner ZS1
Upper Jaw Low
+
JawAligner ZS1
Upper Jaw High

JawAligner ZS1
Lower Jaw High
+
JawAligner ZS1
Lower Jaw Low

CALIBRACIÓN DEL ARTICULADOR

Una calibración correcta garantiza la distancia exacta entre el Split-Cast superior e inferior, permitiendo que la oclusión adquirida digitalmente se transfiera correctamente al articulador del laboratorio. Para calibrar los articuladores, existen sets específicos compuestos por el Adjusting Key y el correspondiente Zero Adjusting Pin.

CALIBRACIÓN DEL ARTICULADOR PS1

Para utilizar el sistema JawAligner con el articulador PS1 y lograr la máxima precisión, el articulador debe calibrarse como se indica a continuación:

- 1. Introduzca el Adjusting Key PS1 y el Zero Adjusting Pin PS1 en el articulador PS1 sin el Split-Cast superior.*
- 2. Coloque el Split-Cast superior en la llave de ajuste, aplique una capa de pegamento y cierre el articulador.*
- 3. Para evitar distorsiones mientras se cura el pegamento, coloque un peso ligero en la parte delantera del articulador.*
- 4. Una vez endurecido el pegamento, desenrosque el tornillo que une las dos partes de la llave de calibración y abra y cierre el articulador, comprobando que las dos partes encajen perfectamente.*



INSTRUCCIONES: CALIBRACIÓN DEL
ARTICULADOR PS1



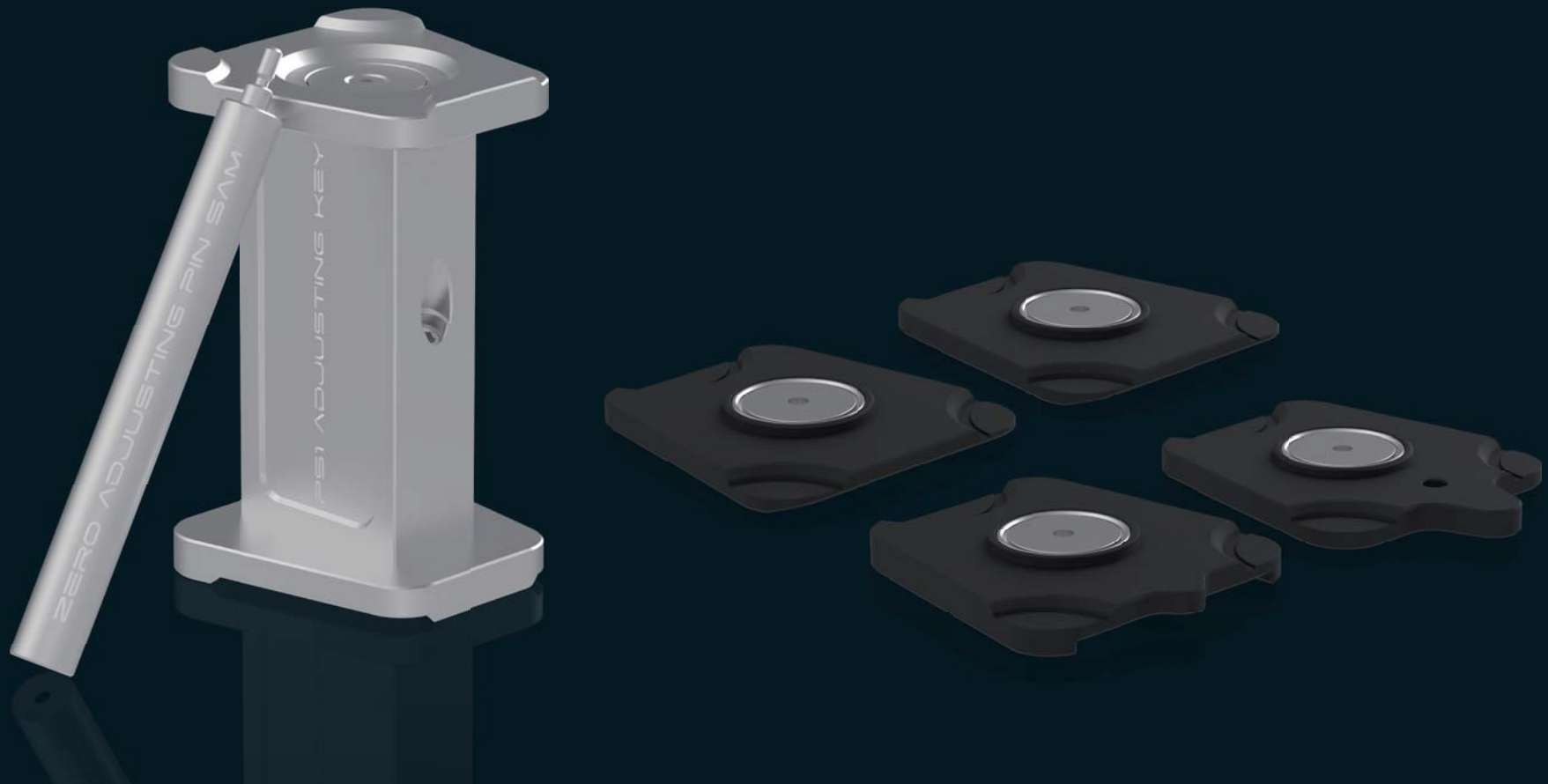
Articulador PS1



Zero Adjusting Pin PS1 + Adjusting Key PS1

COMPATIBLE CON ARTICULADORES DE OTROS FABRICANTES

CON ACCESORIOS ADECUADOS, LOS JAWALIGNERS PS1 SON COMPATIBLES CON TODOS LOS ARTICULADORES ARTEX CON UNA ALTURA TOTAL DE 126 MM, ASÍ COMO CON LOS ARTICULADORES SAM 2P, 2PX Y 3 (NO CON LAS VERSIONES +15).



TODOS LOS ARTICULADORES ARTEX CON UNA ALTURA TOTAL DE 126 MM



Todos los articuladores Artex
con una altura total de 126 mm

+



Set Adjusting Key Artex
Código del artículo: ZBAC3611

La gama de articuladores
se amplía continuamente.

ARTICULADORES SAM 2P/2PX/3 (NO LAS VERSIONES +15)



SAM 2P/2PX/3

+



Set Adjusting Key SAM
Código del artículo: ZBAC3621

+



Set JawAligner PS1 Adapter SAM
Código del artículo: ZBAC3622

KAVO



KaVo Protar evo 7/evo 9

+



Set Adjusting Key KaVo
Código del artículo: ZBAC3631

+



Set JawAligner PS1 Adapter KaVo
Código del artículo: ZBAC3632

LOS MODELOS EN EL MINI-ARTI ZS1

Una vez fresados o impresos, si los modelos se han diseñado con el articulador virtual PSI y el set JawAligner PSI Inclined, también se pueden articular en el Mini-Arti ZS1 gracias al set JawAligner ZS1.





Set JawAligner ZSI: dos espaciadores magnéticos (High y Low) por arcada, tornillos, llave Allen y discos magnéticos



Paso 1: Atornille el espaciador magnético Upper Jaw Low en la parte superior del Mini-Arti



Paso 2: Atornille el espaciador magnético Lower Jaw Low en la parte inferior del Mini-Arti



Paso 3: Si, en el software, los modelos se diseñaron utilizando los espaciadores High del set JawAligner PSI Inclined, coloque los espaciadores adicionales Upper Jaw High/Lower Jaw High en el Mini-Arti ZSI



Paso 4: Fijación de los modelos en el Mini-Arti ...



Paso 5: ... y comprobar la oclusión.

VISIÓN GENERAL DE LOS SETS JAWALIGNER



SET JAWALIGNER PS1 INCLINED

- 4 espaciadores magnéticos (2 por arcada) en dos alturas diferentes (High y Low) y con una inclinación de 5°
 - Upper Jaw High
 - Upper Jaw Low
 - Lower Jaw High
 - Lower Jaw Low
- Discos magnéticos Ø25 x 1,5 mm
- Discos magnéticos Ø25 x 1 mm
- Tornillos autorroscante de cabeza acampanada TX10
- Llave Allen TX10
- Porta instrumentos de madera

Código del artículo: ZBAC3561



SET JAWALIGNER PS1 STRAIGHT

- 6 espaciadores magnéticos (3 por arcada) en tres alturas diferentes (High, Medium y Low)
 - Upper Jaw High
 - Upper Jaw Medium
 - Upper Jaw Low
 - Lower Jaw High
 - Lower Jaw Medium
 - Lower Jaw Low
- Discos magnéticos Ø25 x 1,5 mm
- Discos magnéticos Ø25 x 1 mm
- Tornillos autorroscante de cabeza acampanada TX10
- Llave Allen TX10
- Porta instrumentos de madera

Código del artículo: ZBAC3591



SET JAWALIGNER ZS1

- 4 espaciadores magnéticos (2 por arcada) para dos alturas diferentes (High y Low)
 - Upper Jaw High
 - Upper Jaw Low
 - Lower Jaw High
 - Lower Jaw Low
- Discos magnéticos Ø25 x 1,5 mm
- Discos magnéticos Ø25 x 1 mm
- Tornillos autorroscante de cabeza acampanada TX10
- Tornillos de cabeza avellanada hexagonal
- Llave Allen hexagonal
- Llave Allen TX10

Código del artículo: ZBAC3571



Articulator PS1



Articulator de yeso GS1



Mini-Arti ZS1



JawAligner ZS1



JawAligner PS1 Straight

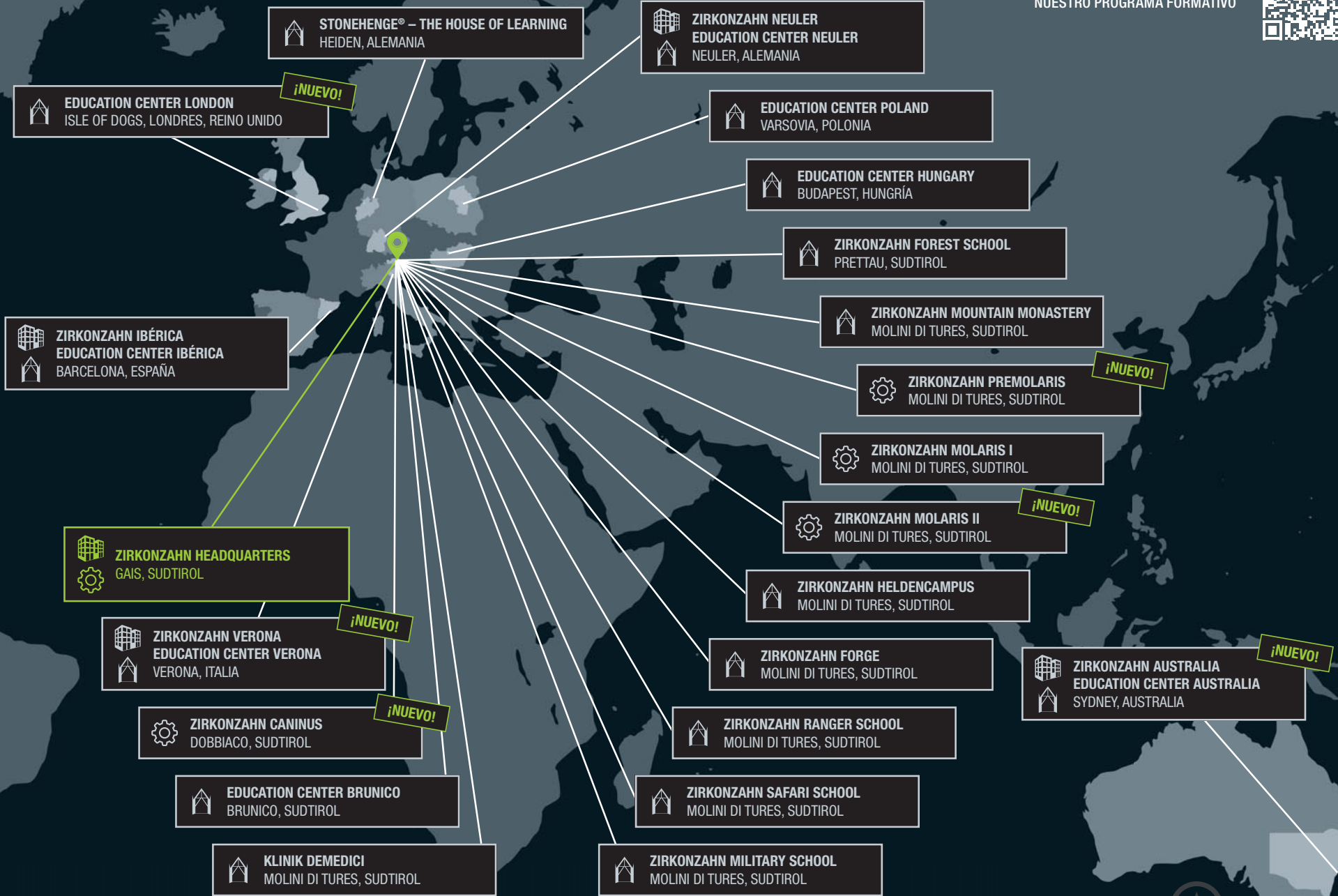


JawAligner PS1 Inclined



ZIRKONZAHN WORLDWIDE

En nuestra sede de Gais, en el Sudtirolo, nos encargamos de todo: desde la producción hasta la asistencia técnica, pasando por el marketing y la venta de nuestros productos. Para garantizar el mejor servicio y formación a todos nuestros clientes, hemos abierto sedes y centros de formación adicionales en diez países.





JAWALIGNER

LOW
UPPER JAW

EL SISTEMA JAWALIGNER

Zirkonzahn Worldwide – Via An der Ahr 7 – 39030 Gais/Sudtirolo (Italia)

Si desea conocer a nuestros afiliados comerciales en su propio país, consulte nuestra página web



WEAB8127ES=